



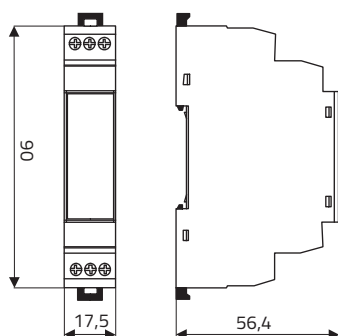
i Ogranicznik przepięć do ochrony systemów sterowania i kontrolno-pomiarowych. Dzięki wysokiej przepustowości może być stosowany w magistralach transmisji danych. Dostępny w wersjach o różnym napięciu znamionowym.

Właściwości RST Guard xxV HF:

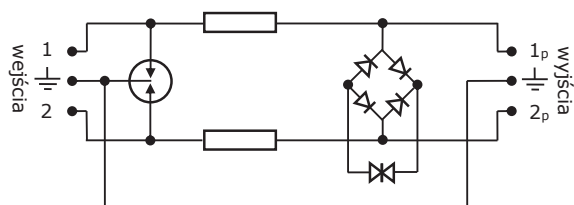
- testowane wg PN-EN 61643-21
- częstotliwość graniczna 3dB: ≥ 70 MHz
- wysoka odporność udarowa:
 $I_{max} = 20$ kA 8/20 μ s; $I_{imp} = 3,5$ kA 10/350 μ s
- testowane według kategorii D1 – do zastosowań na granicach stref LPZ 0 / LPZ 1 i wyższych

| Parametry techniczne | | RST Guard 5V HF | RST Guard 12V HF | RST Guard 24V HF |
|--|---------------------------|-------------------------|-------------------------|-------------------------|
| Kategoria testowania wg PN-EN 61643-21 | | D1/C1/C2 | D1/C1/C2 | D1/C1/C2 |
| Napięcie znamionowe | U_n | 5 V | 12 V | 24 V |
| Maksymalne napięcie trwałej pracy dc | U_c | 5,5 V= | 14,5 V= | 27 V= |
| Maksymalne napięcie trwałej pracy ac | U_c | 3,5 V~ | 10 V~ | 19 V~ |
| Prąd znamionowy | I_N | 0,5 A | 0,5 A | 0,5 A |
| C1: znamionowy prąd wyładowczy (8/20 μ s)/żyła | I_n | 0,5 kA | 0,5 kA | 0,5 kA |
| C2: znamionowy prąd wyładowczy (8/20 μ s)/żyła | I_n | 5 kA | 5 kA | 5 kA |
| Maksymalny prąd wyładowczy (8/20 μ s) | I_{max} | 20 kA | 20 kA | 20 kA |
| D1: maksymalny prąd piorunowy (10/350 μ s) | I_{imp} | 3,5 kA | 3,5 kA | 3,5 kA |
| Napięciowy poziom ochrony | żyła - żyła przy I_n C1 | 20 V | 30 V | 45 V |
| | | żyła - ziemia | 500 V | 500 V |
| | żyła - żyła przy I_n C2 | 120 V | 130 V | 120 V |
| | | żyła - ziemia | 900 V | 900 V |
| Częstotliwość graniczna 3 dB | f_{3dB} | 100 MHz | 90 MHz | 70 MHz |
| Rezystancja szeregową na linię | R_{DC} | 2,2 Ω | 2,2 Ω | 2,2 Ω |
| Prąd upływu przy U_c | I_L | < 5 μ A | < 1 μ A | < 1 μ A |
| Zakres temperatur pracy | T | -40 ... +80°C | -40 ... +80°C | -40 ... +80°C |
| Przekrój przewodów | s | 0,2 - 4 mm ² | 0,2 - 4 mm ² | 0,2 - 4 mm ² |
| Materiał obudowy/Klasa palności wg UL 94 | | ABS V0 | ABS V0 | ABS V0 |
| Stopień ochrony | IP | IP 20 | IP 20 | IP 20 |
| Montaż | | szyna 35 mm | szyna 35 mm | szyna 35 mm |
| Numer katalogowy | | 101 005 | 101 012 | 101 024 |

► Wymiary obudowy:



► Schemat układu:



1,2 - żyły chronione \perp - zacisk uziemiający