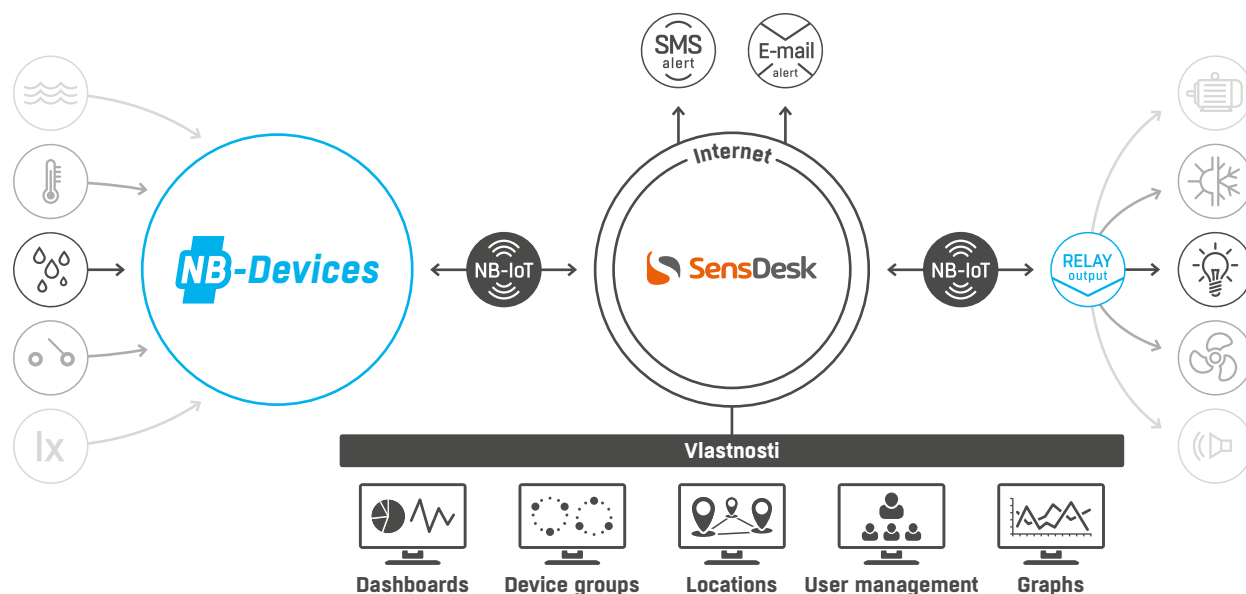




NB IoT devices

Zařízení z rodiny NB (Narrowband IoT) jsou jednoduchá zařízení pro monitorování teploty, vlhkosti, úniků vody, napětí, proudu a dalších veličin na odlehlých místech. Zařízení NB IoT jsou napájena z baterie s životností až 3 roky. Připojují se k online portálu SensDesk.com, ze kterého můžete celý svůj systém sledovat a řídit. K vytvoření projektu stačí jen pár kliknutí a za pár minut už můžete shromažďovat data.





NB-2x1Wire

Jednoduché zařízení pro dálkový monitoring teploty, vlhkosti a dalších veličin na odlehlých místech. Připojení přes Narrowband IoT.



NB-WLD

Detektor zaplavení vodou s připojením přes Narrowband IoT. Využívá velmi citlivý detekční kabel.



NB-2xIn

Snadno použitelné zařízení s připojením přes Narrowband IoT pro monitoring digitálních vstupů na odlehlých místech.

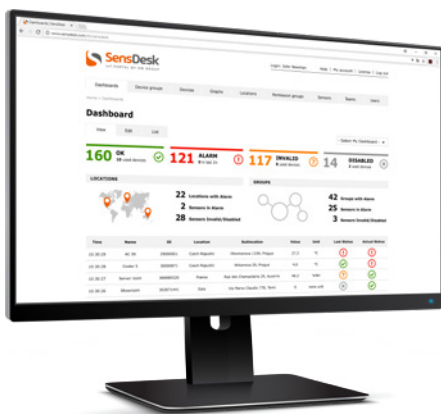


NB-2xOut

Zařízení s připojením přes Narrowband IoT a dvěma relé výstupy. Umožňuje na dálku ovládat technologii, ať už ručně, nebo pomocí podmíněk.

Vlastnosti zařízení NB

- Připojení přes Narrowband IoT (NB-IoT)
- Interní baterie s životností až 3 roky
- Externí napájení 5V ss
- Jednoduchá instalace, začlenění zařízení do systému na dálku
- Stovky dostupných čidel
- Zabezpečení a spolehlivost
- Snadné nastavení na pár kliknutí
- Kovový kryt, volitelně možnost montáže na DIN lištu či do racku



Proč používat Sensdesk.com?

Dálkové monitorování
Teplota, vlhkost, spotřeba energie, detekce průniku, detekce vody a mnoho dalšího...

Upozornění na události
Díky poplachovým zprávám přes SMS nebo na e-mail zareagujete na události včas.

Zprávy a grafy
Jedním kliknutím si můžete vygenerovat automatické přehledy nebo zobrazit historii dat.

Dálkové ovládání výstupů
Můžete reagovat na poplachy pomocí podmínek, nebo ovládat výstupy ručně.

Spolehlivost a uživatelská přívětivost
Domácí uživatelé ocení jednoduchost, firmy pak robustnost, přizpůsobitelnost a škálovatelnost.

SensDesk lze připojit k systémům třetích stran
Svá data můžete předávat dalším aplikacím prostřednictvím XML, MQTT, SNMP nebo Modbus/TCP.